

ผลการดำเนินงาน ตัวชี้วัด (KPI)

ระดับยุทธศาสตร์โรงพยาบาลมวกเหล็ก
ประจำปี 2566



โรงพยาบาลมวกเหล็ก
MUAKLEK HOSPITAL

กลุ่มงานประกันสุขภาพยุทธศาสตร์
และสารสนเทศทางการแพทย์
โรงพยาบาลมวกเหล็ก

ด้านส่งเสริมสุขภาพ ป้องกันโรค
และคุ้มครองผู้บริโภค
(PP&P excellence)



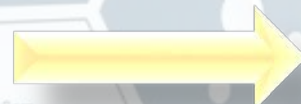
3 Road map 9 ตัวชี้วัด

ด้านการบริการ
(Service Excellence)



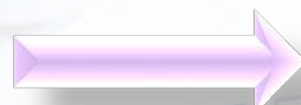
3 Road map 12 ตัวชี้วัด

ด้านบุคลากรเป็นเลิศ
(People Excellence)



1 Road map 3 ตัวชี้วัด

ด้านบริหารเป็นเลิศ
ด้วยธรรมาภิบาล
(Governance Excellence)



3 Road map 10 ตัวชี้วัด

ตัวชี้วัดระดับยุทธศาสตร์โรงพยาบาลมวกเหล็ก ประจำปี 2566



โรงพยาบาลมวกเหล็ก
MUAKLEK HOSPITAL



ประเด็นยุทธศาสตร์	กลยุทธ์	เป้าประสงค์	Road Map	ตัวชี้วัดกำกับเป้าประสงค์ตามยุทธศาสตร์	เป้าหมายปี 2566	ผลัดพร้ปี 2566
1. ด้านส่งเสริมสุขภาพ ป้องกันโรค และคุ้มครองผู้บริโภค (PP&P excellence)	1. พัฒนาการสร้างเสริมสุขภาพร่วมกับภาคีเครือข่าย	1. ประชาชนทุกกลุ่มวัยได้รับบริการที่มีคุณภาพ	Road map ที่ 1. การพัฒนาระบบบริการสร้างเสริมสุขภาพทุกกลุ่มวัย	1. ร้อยละหญิงมีครรภ์ได้รับการฝากครรภ์ครั้งแรกภายใน 12 สัปดาห์	≥ ร้อยละ 75	ร้อยละ 44.44
				2. ร้อยละหญิงตั้งครรภ์ที่ได้รับการดูแลก่อนคลอด 8 ครั้ง ตามเกณฑ์	≥ ร้อยละ 55	ร้อยละ 11.11
				3. ร้อยละของเด็กอายุ 0-5 ปี มีพัฒนาการสมวัย	≥ ร้อยละ 86	ร้อยละ 38.05
				4. ร้อยละ เด็ก 6-14 ปี สูงคี่สมส่วน	≥ ร้อยละ 57	ร้อยละ 55.76
				5. ร้อยละของผู้สูงอายุมีแผนส่งเสริมสุขภาพดี (Wellness Plan)	≥ ร้อยละ 50	ร้อยละ 100
				6. ร้อยละของคนพิการได้รับการดูแลและมีคุณภาพชีวิตดีขึ้น	≥ ร้อยละ 90	ร้อยละ 98.83



ตัวชี้วัดระดับยุทธศาสตร์โรงพยาบาลมวกเหล็ก ประจำปี 2566



โรงพยาบาลมวกเหล็ก
MUAKLEK HOSPITAL



ประเด็นยุทธศาสตร์	กลยุทธ์	เป้าประสงค์	Road Map	ตัวชี้วัดกำกับเป้าประสงค์ตามยุทธศาสตร์	เป้าหมายปี 2566	ผลลัพธ์ปี 2566
1. ด้านส่งเสริมสุขภาพ ป้องกันโรค และคุ้มครองผู้บริโภค (PP&P excellence)	1. พัฒนาการสร้างเสริมสุขภาพร่วมกับภาคีเครือข่าย	2. ภาคีเครือข่ายชุมชนร่วมสร้างความรอบรู้ด้านสุขภาพ	Road map ที่ 2 การมีส่วนร่วมในการสร้างเสริมสุขภาพและความรอบรู้ด้านสุขภาพ	7. ระดับความสำเร็จของการมีส่วนร่วมในการสร้างเสริมสุขภาพร่วมกับภาคีเครือข่าย	ระดับ 5	ระดับ 5
	2. พัฒนาสิ่งแวดล้อมให้เอื้อต่อการส่งเสริมสุขภาพ	3. เพื่อให้โรงพยาบาลมีสิ่งแวดล้อมที่เอื้อต่อการสร้างเสริม	Road map ที่ 3 การบริหารจัดการสิ่งแวดล้อมให้เอื้อต่อการสร้างเสริมสุขภาพ	8. อัตราความรอบรู้ด้านสุขภาพของประชาชน	≥ ร้อยละ 70	ร้อยละ 89.64
				9. โรงพยาบาลมีการพัฒนาอนามัยสิ่งแวดล้อมได้ตามเกณฑ์ GREEN & CLEAN Hospital Challenge	ระดับมาตรฐาน	ระดับมาตรฐาน



กลุ่มงานประกันสุขภาพยุทธศาสตร์ และสารสนเทศทางการแพทย์ โรงพยาบาลมวกเหล็ก

ตัวชี้วัดระดับยุทธศาสตร์โรงพยาบาลมวกเหล็ก ประจำปี 2566

ประเด็นยุทธศาสตร์	กลยุทธ์	เป้าประสงค์	Road Map	ตัวชี้วัดกำกับเป้าประสงค์ตามยุทธศาสตร์	เป้าหมายปี 2566	ผลลัพธ์ปี 2566
2.ด้านการบริการ (Service Excellence)	1. สร้างเสริมการแพทย์ปฐมภูมิ ในการจัดการสุขภาพให้ครอบคลุม	1. ประชาชนเข้าถึงบริการการแพทย์ปฐมภูมิ PCC	Road map ที่ 4 การเข้าถึงบริการการแพทย์ปฐมภูมิ PCC	10. ร้อยละประชาชนของกลุ่มเป้าหมายที่ได้รับการดูแลสุข โดยการแพทย์ปฐมภูมิ PCC	\geq ร้อยละ 70	ร้อยละ 70.44
				11. ร้อยละประชาชนของกลุ่มเป้าหมายมีคุณภาพชีวิตที่ดีขึ้น	\geq ร้อยละ 70	ร้อยละ 59.74
		2. มีเครือข่ายสุขภาพเพื่อรองรับการเข้าถึงบริการสุขภาพของประชาชน	Road map ที่ 5 การพัฒนาระบบบริการการแพทย์ฉุกเฉินครบวงจรและระบบการส่งต่อ	12. ร้อยละของผู้ป่วยวิกฤตฉุกเฉินนำส่งผ่านระบบการแพทย์ฉุกเฉิน 1669	\geq ร้อยละ 25	ร้อยละ 25.84
	2. พัฒนาคุณภาพบริการทางการแพทย์ตาม Service plan ที่สำคัญ ร่วมกับภาคีเครือข่าย	3. ผลลัพธ์ทางคลินิก การจัดบริการสุขภาพดีขึ้น	Road map ที่ 6 การพัฒนาระบบบริการสุขภาพ (Service Plan)	13. ร้อยละผู้ป่วยกลุ่มโรคฉุกเฉิน ได้รับการส่งต่อภายในระยะเวลาที่กำหนด	\geq ร้อยละ 60	ร้อยละ 43.89
				14. ร้อยละผู้ป่วย STEMI ได้รับยา SK ภายใน 30 นาที	\geq ร้อยละ 70	ร้อยละ 100
				15. ร้อยละของผู้ป่วยติดเชื้อในกระแสเลือด ได้รับการให้ยาปฏิชีวนะภายใน 60 นาที หลังได้รับการวินิจฉัย	\geq ร้อยละ 60	ร้อยละ 100

ตัวชี้วัดระดับยุทธศาสตร์โรงพยาบาลมวกเหล็ก ประจำปี 2566

ประเด็นยุทธศาสตร์	กลยุทธ์	เป้าประสงค์	Road Map	ตัวชี้วัดกำกับเป้าประสงค์ตามยุทธศาสตร์	เป้าหมายปี 2566	ผลลัพธ์ปี 2566
2.ด้านการบริการ (Service Excellence)	2. พัฒนาคุณภาพบริการทางการแพทย์ตาม Service plan ที่สำคัญ ร่วมกับภาคีเครือข่าย	3. ผลลัพธ์ทางคลินิก การจัดการบริการสุขภาพดีขึ้น	Road map ที่ 6 การพัฒนาระบบบริการสุขภาพ (Service Plan)	16. ร้อยละผู้ป่วย CKD ที่มี eGFR ลดลง < 5 ml/min/1.7m ² /yr	≥ ร้อยละ 66	ร้อยละ 57.14
				17. ร้อยละผู้ป่วยโรคเบาหวานที่ควบคุมระดับน้ำตาลได้ดี	≥ ร้อยละ 40	ในเขตรับผิดชอบ ร้อยละ 36.45
				18. ร้อยละผู้ป่วยโรคความดันโลหิตสูงควบคุมความดันโลหิตได้ดี	≥ ร้อยละ 60	ในเขตรับผิดชอบ ร้อยละ 45.02
				19. ร้อยละของผู้ป่วยโรคซึมเศร้าเข้าถึงบริการสุขภาพจิต	≥ ร้อยละ 80	ร้อยละ 79.33
				20. ร้อยละการดูแลของผู้ป่วยยาเสพติดที่เข้าสู่กระบวนการบำบัดรักษา ได้รับการดูแลอย่างมีคุณภาพ (Retention Rate)	≥ ร้อยละ 60	ร้อยละ 85.71
21. อัตราความสำเร็จการรักษาผู้ป่วย วัณโรคปอดรายใหม่	≥ ร้อยละ 88	ร้อยละ 100				

ตัวชี้วัดระดับยุทธศาสตร์โรงพยาบาลมวกเหล็ก ประจำปี 2566



โรงพยาบาลมวกเหล็ก
MUAKLEK HOSPITAL

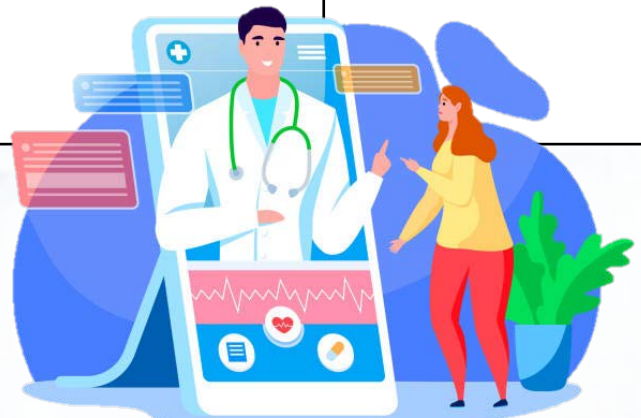
ประเด็นยุทธศาสตร์	กลยุทธ์	เป้าประสงค์	Road Map	ตัวชี้วัดกำกับเป้าประสงค์ตามยุทธศาสตร์	เป้าหมายปี 2566	ผลลัพธ์ปี 2566
3.ด้านบุคลากรเป็นเลิศ (People Excellence)	1. พัฒนาและจัดการกำลังคนให้เกิดศักยภาพสูงสุดในทุกมิติ	2. บุคลากรมีความสุขในการทำงาน	Road map ที่ 7 การพัฒนาและจัดการกำลังคนให้เกิดศักยภาพสูงสุดในทุกมิติ	22. ร้อยละบุคลากรมีสมรรถนะผ่านเกณฑ์	\geq ร้อยละ 90	ร้อยละ 29.21
		3. บุคลากรมีพฤติกรรมสุขภาพที่ดีและมีสถานะสุขภาพดี		23. ร้อยละดัชนีความสุขของคนทำงาน (Happinometer) เพิ่มขึ้น	\geq ร้อยละ 70	ร้อยละ 60.26
		24. ร้อยละบุคลากรมีผลการตรวจสุขภาพอยู่ในกลุ่มเสี่ยงลดลง		\leq ร้อยละ 55	ร้อยละ 51.26	

ตัวชี้วัดระดับยุทธศาสตร์โรงพยาบาลมวกเหล็ก ประจำปี 2566



โรงพยาบาลมวกเหล็ก
MUAKLEK HOSPITAL

ประเด็นยุทธศาสตร์	กลยุทธ์	เป้าประสงค์	Road Map	ตัวชี้วัดกำกับเป้าประสงค์ตามยุทธศาสตร์	เป้าหมายปี 2566	ผลลัพธ์ปี 2566
4.ด้านบริหารเป็นเลิศด้วยธรรมาภิบาล (Governance Excellence)	1.พัฒนาระบบบริหารจัดการโรงพยาบาลด้วยหลักธรรมาภิบาล	1. พัฒนาระบบธรรมาภิบาลและองค์กรคุณภาพที่ดี	Road map ที่ 8 การพัฒนาระบบบริหารจัดการโรงพยาบาลด้วยหลักธรรมาภิบาล	25. ร้อยละ โรงพยาบาลผ่านเกณฑ์การประเมิน ITA	ร้อยละ 100	ร้อยละ 100
				26. ร้อยละ โรงพยาบาลผ่านเกณฑ์การตรวจสอบและประเมินผลระบบการควบคุมภายใน	≥ ร้อยละ 82	ร้อยละ 87.5
	2. ชำรงไว้ระบบคุณภาพมาตรฐานให้ยั่งยืน	27. โรงพยาบาลผ่านการรับรองมาตรฐานคุณภาพโรงพยาบาล Reaccredit	RS3	RS3		
	2. พัฒนาระบบเทคโนโลยีให้ทันสมัย	1. พัฒนาระบบเทคโนโลยีให้ทันสมัย	Road map ที่ 9 การพัฒนาระบบเทคโนโลยีให้ทันสมัย	28. Smart Hospital ประเด็น Smart Service ผ่านเกณฑ์	ผ่านเกณฑ์อย่างน้อย 4 ข้อ	5 ข้อ



ตัวชี้วัดระดับยุทธศาสตร์โรงพยาบาลมวกเหล็ก ประจำปี 2566



โรงพยาบาลมวกเหล็ก
MUAKLEK HOSPITAL

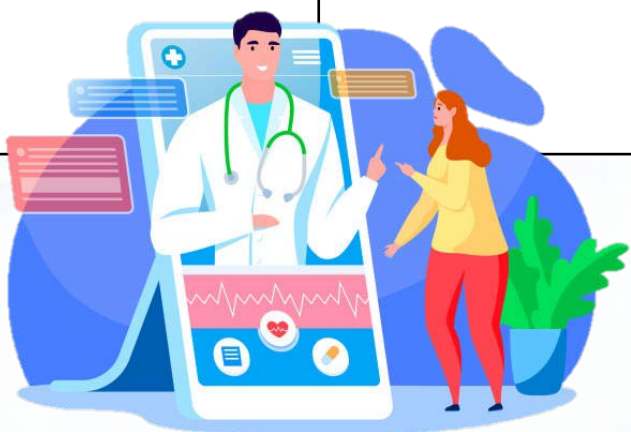
ประเด็นยุทธศาสตร์	กลยุทธ์	เป้าประสงค์	Road Map	ตัวชี้วัดกำกับเป้าประสงค์ตามยุทธศาสตร์	เป้าหมายปี 2566	ผลลัพท์ปี 2566
4.ด้านบริหารเป็นเลิศด้วย ธรรมาภิบาล (Governance Excellence)	2. พัฒนาระบบ เทคโนโลยีให้ ทันสมัย	1. พัฒนาระบบ เทคโนโลยีให้ ทันสมัย	Road map ที่ 9 การพัฒนาระบบ เทคโนโลยีให้ ทันสมัย	29. ร้อยละการให้บริการการแพทย์ทางไกล ในกลุ่มเป้าหมาย PCCผู้ป่วยกลุ่มเปราะบาง ผู้ป่วยโรคไม่ติดต่อเรื้อรัง(Telemedicine)	≥ ร้อยละ 10	ร้อยละ 8.45
		2. นำระบบ เทคโนโลยีดิจิทัล ทางการแพทย์มา ใช้ให้มี ประสิทธิภาพ				

ตัวชี้วัดระดับยุทธศาสตร์โรงพยาบาลมวกเหล็ก ประจำปี 2566



โรงพยาบาลมวกเหล็ก
MUAKLEK HOSPITAL

ประเด็นยุทธศาสตร์	กลยุทธ์	เป้าประสงค์	Road Map	ตัวชี้วัดกำกับเป้าประสงค์ตามยุทธศาสตร์	เป้าหมายปี 2566	ผลลัพธ์ปี 2566
4.ด้านบริหารเป็นเลิศด้วยธรรมาภิบาล (Governance Excellence)	1.พัฒนาระบบบริหารจัดการโรงพยาบาลด้วยหลักธรรมาภิบาล	1. พัฒนาระบบธรรมาภิบาลและองค์กรคุณภาพที่ดี	Road map ที่ 8 การพัฒนาระบบบริหารจัดการโรงพยาบาลด้วยหลักธรรมาภิบาล	25. ร้อยละ โรงพยาบาลผ่านเกณฑ์การประเมิน ITA	ร้อยละ 100	ร้อยละ 100
				26. ร้อยละ โรงพยาบาลผ่านเกณฑ์การตรวจสอบและประเมินผลระบบการควบคุมภายใน	≥ ร้อยละ 82	ร้อยละ 87.5
	2. ชำรงไว้ระบบคุณภาพมาตรฐานให้ยั่งยืน	27. โรงพยาบาลผ่านการรับรองมาตรฐานคุณภาพโรงพยาบาล Reaccredit	RS3	RS3		
	2. พัฒนาระบบเทคโนโลยีให้ทันสมัย	1. พัฒนาระบบเทคโนโลยีให้ทันสมัย	Road map ที่ 9 การพัฒนาระบบเทคโนโลยีให้ทันสมัย	28. Smart Hospital ประเด็น Smart Service ผ่านเกณฑ์	ผ่านเกณฑ์อย่างน้อย 4 ข้อ	5 ข้อ



ตัวชี้วัดระดับยุทธศาสตร์โรงพยาบาลมวกเหล็ก ประจำปี 2566



โรงพยาบาลมวกเหล็ก
MUAKLEK HOSPITAL

ประเด็นยุทธศาสตร์	กลยุทธ์	เป้าประสงค์	Road Map	ตัวชี้วัดกำกับเป้าประสงค์ตามยุทธศาสตร์	เป้าหมายปี 2566	ผลลัพธ์ปี 2566
4.ด้านบริหารเป็นเลิศด้วยธรรมาภิบาล (Governance Excellence)	3. เพิ่มประสิทธิภาพการบริหารการเงินการคลัง	3.เพิ่มรายรับลดรายจ่าย กำกับติดตามลูกหนี้	Road map ที่ 10 การเพิ่มประสิทธิภาพการบริหารการเงินการคลัง	30. ระดับวิกฤตทางการเงิน	ระดับ 1	ระดับ 0
				31. ระยะเวลาถ่วงเฉลี่ยในการเรียกเก็บหนี้สิทธิ UC	น้อยกว่า 60 วัน	783.43 วัน
				32. ระยะเวลาถ่วงเฉลี่ยในการเรียกเก็บหนี้สิทธิ ประกันสังคม	น้อยกว่า 120 วัน	231.34 วัน
				33. ระยะเวลาถ่วงเฉลี่ยในการเรียกเก็บหนี้สิทธิ ข้าราชการ	น้อยกว่า 60 วัน	472.13 วัน

