

รายงานข้อมูลสถิติ ปีงบประมาณ ๒๕๖๓

ข้อมูลด้านสุขภาพ

ตารางที่ ๑ แสดงข้อมูลการรับบริการ ปีงบประมาณ ๒๕๕๙-๒๕๖๓

	หน่วยนับ	๒๕๕๙	๒๕๖๐	๒๕๖๑	๒๕๖๒	๒๕๖๓
ผู้ป่วยใน						
จำนวนผู้ป่วยในทั้งหมด	ราย	๓,๒๐๖	๒,๗๓๗	๒,๕๖๗	๒,๗๑๗	๒,๗๗๙
จำนวนผู้ป่วยในเฉลี่ยต่อวัน	ราย/วัน	๒๘	๒๒	๒๐	๒๑	๒๒
จำนวนวันนอนโรงพยาบาลรวมทั้งปี	วัน	๙,๙๘๗	๘,๓๒๗	๗,๒๐๐	๗,๔๔๗	๗,๙๙๒
จำนวนวันนอนโรงพยาบาลเฉลี่ยต่อราย	วัน	๓.๑๑	๓.๐๔	๓.๐๐	๒.๗๕	๒.๘๘
อัตราการครองเตียง	ร้อยละ	๙๐.๘๗	๗๕.๙๕	๖๖.๐๐	๖๘.๐๖	๗๒.๗๙
การเสียชีวิตที่ผู้ป่วยใน	ราย	๑๕	๑๙	๓๕	๔๙	๔๒
ผู้ป่วยนอก						
จำนวนผู้ป่วยนอก	ราย	๑๒๐,๐๓๓	๑๒๐,๑๐๑	๑๒๗,๒๑๔	๑๒๑,๗๙๑	๑๑๖,๘๙๕
จำนวนผู้ป่วยนอกเฉลี่ยต่อวัน	ราย/วัน	๓๒๘	๓๒๙	๓๔๙	๓๓๔	๓๒๐
จำนวนผู้ป่วยอุบัติเหตุและฉุกเฉิน	ราย	๓๙,๓๑๐	๓๗,๙๗๔	๔๐,๔๒๘	๓๙,๕๖๓	๓๘,๑๓๙
การเสียชีวิตที่ห้องอุบัติเหตุ	ราย	๕	๔	๓	๙	๑๐

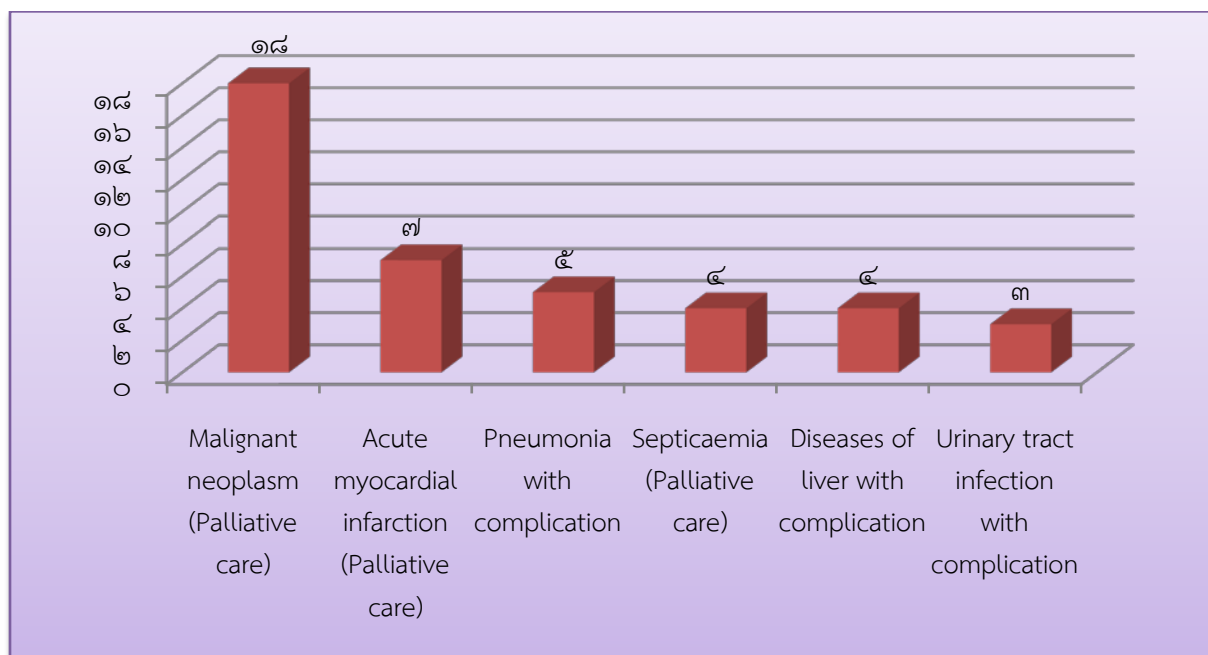
ที่มา : ฐานข้อมูลผู้มารับบริการโรงพยาบาลมวกเหล็ก ณ ๓๐ กันยายน ๒๕๖๓

ตารางที่ ๒ สถานะสุขภาพ โรงพยาบาลมวกเหล็ก ปีงบประมาณ ๒๕๖๑-๒๕๖๓

ดัชนีชี้วัด	พ.ศ. ๒๕๖๑		พ.ศ. ๒๕๖๒		พ.ศ. ๒๕๖๓	
	จำนวน	ร้อยละ	จำนวน	ร้อยละ	จำนวน	ร้อยละ
อัตราเกิดมีชีพ	๑๘๐	๐.๑๔	๑๖๑	๐.๑๓	๑๓๑	๐.๑๑
อัตรารตาย	๓๘	๐.๐๓	๕๘	๐.๐๕	๕๒	๐.๐๔

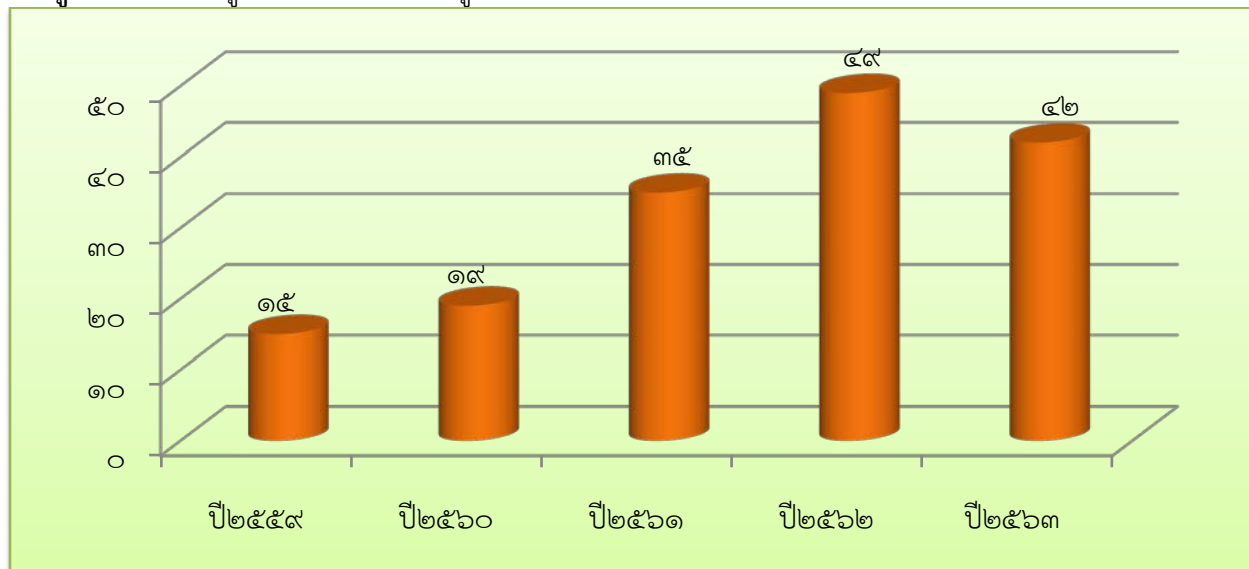
ที่มา : ฐานข้อมูลผู้มารับบริการโรงพยาบาลมวกเหล็ก ณ ๓๐ กันยายน ๒๕๖๓

แผนภูมิที่ ๑ สาเหตุการเสียชีวิต ๕ อันดับ ทั้งหมด ในโรงพยาบาลมวกเหล็ก ปีงบประมาณ ๒๕๖๓



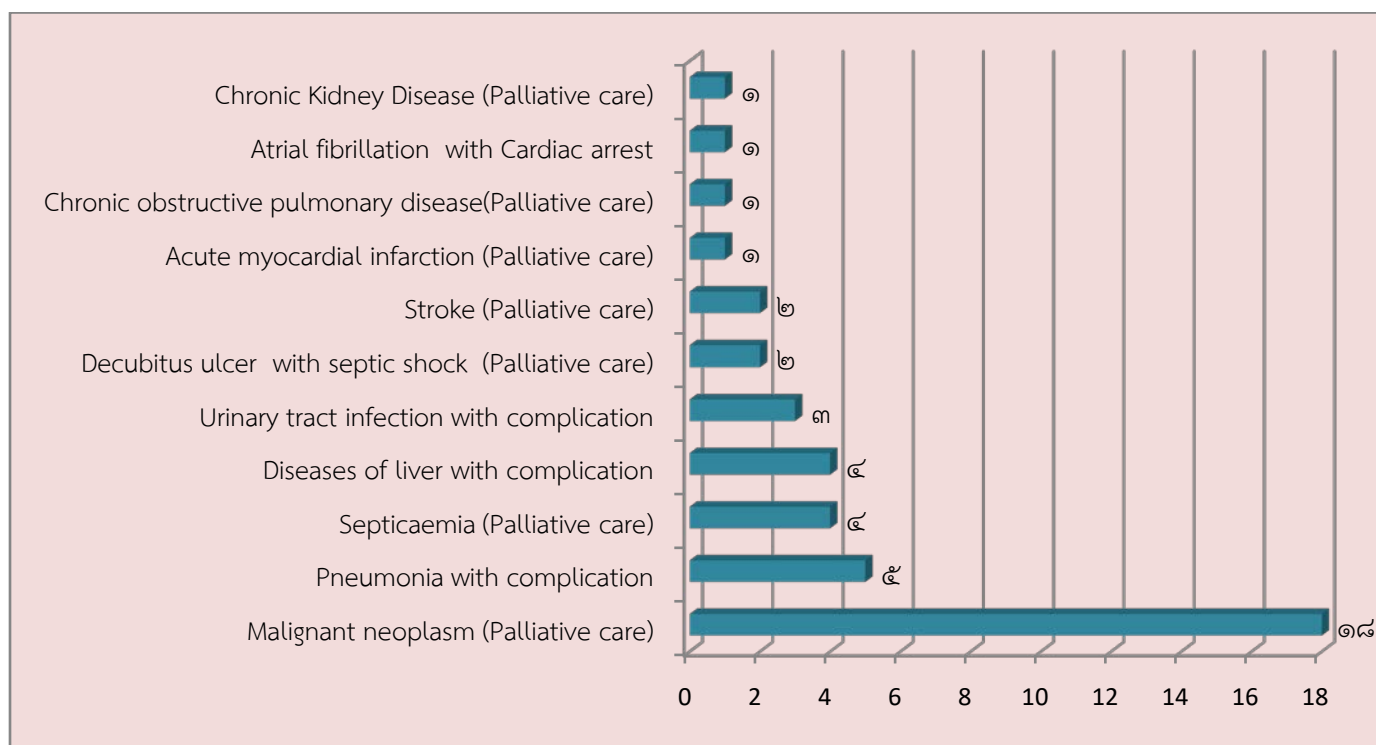
ที่มา : ฐานข้อมูลผู้มารับบริการโรงพยาบาลมวกเหล็ก ณ ๓๐ กันยายน ๒๕๖๓

แผนภูมิที่ ๒ จำนวนผู้ป่วยที่เสียชีวิตในตึกผู้ป่วยใน โรงพยาบาลมวกเหล็ก ปีงบประมาณ ๒๕๕๙ - ๒๕๖๓



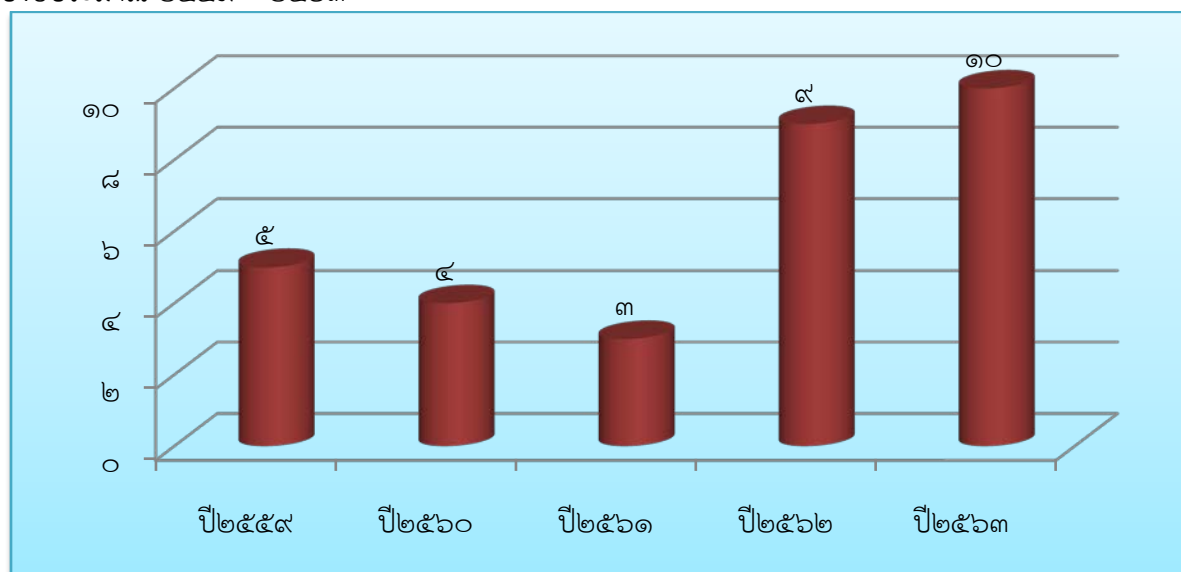
ที่มา : ฐานข้อมูลผู้มารับบริการโรงพยาบาลมวกเหล็ก ณ ๓๐ กันยายน ๒๕๖๓

แผนภูมิที่ ๓ สาเหตุการเสียชีวิตในตึกผู้ป่วยใน โรงพยาบาลมวกเหล็ก ปีงบประมาณ ๒๕๖๓



ที่มา : ฐานข้อมูลผู้มารับบริการโรงพยาบาลมวกเหล็ก ณ ๓๐ กันยายน ๒๕๖๓

แผนภูมิที่ ๔ จำนวนผู้ป่วยที่เสียชีวิตในตึกอุบัติเหตุฉุกเฉิน โรงพยาบาลมวกเหล็ก
ปีงบประมาณ ๒๕๕๙ - ๒๕๖๓



ที่มา : ฐานข้อมูลผู้มารับบริการโรงพยาบาลมวกเหล็ก ณ ๓๐ กันยายน ๒๕๖๓

ตารางที่ ๓ สาเหตุการเสียชีวิตในตึกอุบัติเหตุฉุกเฉิน โรงพยาบาลมวกเหล็ก ปีงบประมาณ ๒๕๖๓

สาเหตุ	จำนวน
Acute myocardial infarction	๖
Multiple trauma	๒
Chronic obstructive pulmonary disease with acute exacerbation with respiratory failure	๑
unknown cause of death	๑

ที่มา : ฐานข้อมูลผู้มารับบริการโรงพยาบาลมวกเหล็ก ณ ๓๐ กันยายน ๒๕๖๓

ข้อมูลสถิติผู้ป่วยนอก

ตารางที่ ๔ สถิติ ๕ อันดับโรคผู้ป่วยนอกโรงพยาบาลมวกเหล็กจังหวัดสระบุรี ประจำปีงบประมาณ ๒๕๖๓

ลำดับ	โรค	จำนวน (ราย)	ร้อยละ
๑	ความดันโลหิตสูง Essential Hypertension	๑๒,๔๓๓	๑๕.๙๗
๒	ไข้หวัด Common cold	๔,๖๔๘	๕.๙๗
๓	เบาหวาน ชนิดไม่พึ่งอินซูลิน Non-insulin dependent diabetes mellitus without complications	๔,๕๘๐	๕.๘๘
๔	อาหารไม่ย่อย Dyspepsia	๒,๓๖๘	๓.๐๔
๕	ข้อเข่าเสื่อม Gonarthrosis	๘๗๓	๑.๑๒

ที่มา : ฐานข้อมูลผู้มารับบริการโรงพยาบาลมวกเหล็ก ณ. ๓๐ กันยายน ๒๕๖๓ (ดึงข้อมูล ๔ ตุลาคม ๒๕๖๓)
(n = ๗๗,๘๕๑)

จกตารางที่ ๔ พบว่าผู้รับบริการที่มารับบริการในโรงพยาบาลมวกเหล็กจังหวัดสระบุรี ประจำปี งบประมาณ ๒๕๖๓ ส่วนใหญ่ป่วยเป็น ความดันโลหิตสูง คิดเป็นร้อยละ ๑๕.๙๗ รองลงมาป่วยเป็น ไข้หวัด คิดเป็นร้อยละ ๕.๙๗

ตารางที่ ๕ สถิติ ๕ อันดับโรคผู้ป่วยนอกโรงพยาบาลมวกเหล็กจังหวัดสระบุรี ประจำปีงบประมาณ ๒๕๕๙ - ๒๕๖๓

๒๕๕๙	๒๕๖๐	๒๕๖๑	๒๕๖๒	๒๕๖๓
๑. Hypertension	๑. Hypertension	๑. Hypertension	๑. Hypertension	๑. Hypertension
๒. Upper respiratory infection	๒. Upper respiratory infection	๒. Upper respiratory infection	๒. Upper respiratory infection	๒. Diabetes mellitus
๓. Diabetes mellitus	๓. Diabetes mellitus	๓. Diabetes mellitus	๓. Diabetes mellitus	๓. Common cold
๔. Dyspepsia	๔. Dyspepsia	๔. Dyspepsia	๔. Dyspepsia	๔. Dyspepsia
๕. Lower respiratory disease	๕. Lower respiratory disease	๕. Lower respiratory diseases	๕. Tension headache	๕. Gonarthrosis

ที่มา : ฐานข้อมูลผู้มารับบริการโรงพยาบาลมวกเหล็ก ณ. ๓๐ กันยายน ๒๕๖๓

ตารางที่ ๖ สถิติ ๕ อันดับโรคผู้ป่วยนอก การส่งรักษาต่อ (Refer) โรงพยาบาลมวกเหล็กจังหวัดสระบุรี ประจำปี
ปีงบประมาณ ๒๕๖๓

ลำดับ	โรค	จำนวน (ราย)	ร้อยละ
๑	ต้อกระจกในวัยชรา Cataract	๖๓	๕.๘๖
๒	เบาหวาน Diabetes mellitus	๒๙	๒.๗
๓	กระจกตาอักเสบ Keratitis	๒๓	๒.๑๔
	ความดันโลหิตสูง Hypertension	๒๐	๑.๘๖
๔	อาหารไม่ย่อย Dyspepsia	๑๕	๑.๓๙
๕	ต้อกระจกในวัยชรา Cataract	๖๓	๕.๘๖

ที่มา : ฐานข้อมูลผู้มารับบริการโรงพยาบาลมวกเหล็ก ณ. ๓๐ กันยายน ๒๕๖๓ (ดึงข้อมูล ๑๑ ตุลาคม ๒๕๖๓)
(n = ๑,๐๗๖)

จากตารางที่ ๖ พบว่าการส่งรักษาต่อ (Refer) ผู้ป่วยนอก ในโรงพยาบาลมวกเหล็กจังหวัดสระบุรี ประจำปี
ปีงบประมาณ ๒๕๖๓ ส่วนใหญ่เป็นต้อกระจก คิดเป็นร้อยละ ๕.๘๖ รองลงมา เบาหวาน คิดเป็นร้อยละ ๒.๗

ตารางที่ ๗ สถิติ ๕ อันดับโรคผู้ป่วยนอก การส่งรักษาต่อ (Refer) โรงพยาบาลมวกเหล็กจังหวัดสระบุรี ประจำปี ปงบประมาณ ๒๕๕๙-๒๕๖๓

๒๕๕๙	๒๕๖๐	๒๕๖๑	๒๕๖๒	๒๕๖๓
๑. Cataract	๑. Cataract	๑.Cataract	๑.Cataract	๑. Cataract
๒. Heart disease	๒. Hypertension	๒. Ischemic heart disease	๒.Spondylosis	๒. Diabetes mellitus
๓. Thyrotoxicosis	๓. Thyrotoxicosis	๓. Diabetes mellitus	๓. Diabetes mellitus	๓. Keratitis
๔. Diabetes mellitus	๔. Diabetes mellitus	๔. Schizophrenia	๔.Schizophrenia	๔. Hypertension
๕. Ischemic heart disease	๕. Spondylosis	๕. Hypertension	๕. Hypertension	๕. Dyspepsia

ที่มา : ฐานข้อมูลผู้มารับบริการโรงพยาบาลมวกเหล็ก ณ. ๓๐ กันยายน ๒๕๖๓

ตารางที่ ๘ สถิติ ๕ อันดับโรคผู้ป่วยตีกอุบัติเหตุฉุกเฉิน โรงพยาบาลมวกเหล็กจังหวัดสระบุรี ประจำปี
ปีงบประมาณ ๒๕๖๓

ลำดับ	โรค	จำนวน (ราย)	ร้อยละ
๑	ไข้หวัด Common cold	๑,๖๐๘	๔.๒๒
๒	ท้องเสีย Gastroenteritis	๑,๑๔๗	๓.๐๑
๓	อาหารไม่ย่อย Dyspepsia	๑,๐๙๘	๒.๘๘
๔	กล้ามเนื้อเคล็ด Muscle strain	๘๕๘	๒.๒๕
๕	การบาดเจ็บที่เท้าและข้อเท้า Injury of ankle and foot	๗๐๒	๑.๘๔

ที่มา : ฐานข้อมูลผู้มารับบริการโรงพยาบาลมวกเหล็ก ณ. ๓๐ กันยายน ๒๕๖๓ (ดึงข้อมูล ๑๑ ตุลาคม ๒๕๖๓)
(n = ๓๘,๑๓๙)

จาก ตาราง ที่ ๘ พบว่า โรคผู้ป่วย ตีกอุบัติเหตุฉุกเฉิน ในโรงพยาบาลมวกเหล็กจังหวัดสระบุรี ประจำปี
ปีงบประมาณ ๒๕๖๓ ส่วนใหญ่เป็นไข้หวัด คิดเป็นร้อยละ ๔.๒๒ รองลงมา ท้องเสีย คิดเป็นร้อยละ ๓.๐๑

ตารางที่ ๙ สถิติ ๕ อันดับโรคผู้ป่วยตีกอุบัติเหตุฉุกเฉิน โรงพยาบาลมวกเหล็กจังหวัดสระบุรี ประจำปีงบประมาณ ๒๕๕๙- ๒๕๖๓

๒๕๕๙	๒๕๖๐	๒๕๖๑	๒๕๖๒	๒๕๖๓
๑. Upper respiratory infection	๑. Upper respiratory infection	๑. Upper respiratory infection	๑. Upper respiratory infection	๑. Common cold
๒. Gastroenteritis	๒. Gastroenteritis	๒. Gastroenteritis	๒. Gastroenteritis	๒. Gastroenteritis
๓. Dyspepsia	๓. Dyspepsia	๓. Dyspepsia	๓. Dyspepsia	๓. Dyspepsia
๔. Dizziness and giddiness	๔. Dizziness and giddiness	๔. Dizziness and giddiness	๔. Dizziness and giddiness	๔. Muscle strain
๕. Open wound of head	๕. Muscle strain	๕. Muscle strain	๕. Muscle strain	๕. Injury of ankle and foot

ที่มา : ฐานข้อมูลผู้มารับบริการโรงพยาบาลมวกเหล็ก ณ. ๓๐ กันยายน ๒๕๖๓

ตารางที่ ๑๐ สถิติ ๕ อันดับโรคผู้ป่วยตีกอุบัติเหตุฉุกเฉิน การส่งรักษาต่อ (Refer) โรงพยาบาลมวกเหล็กจังหวัดสระบุรี ประจำปีงบประมาณ ๒๕๖๓

ลำดับ	โรค	จำนวน (ราย)	ร้อยละ
๑	กระดูกหัก Fracture	๓๘๘	๒๓.๒๖
๒	บาดเจ็บที่ศีรษะ Head injury	๑๘๔	๑๑.๐๓
๓	หลอดเลือดสมอง Stroke	๑๐๐	๖.๐๐
๔	ไส้ติ่งอักเสบเฉียบพลัน Acute appendicitis	๖๘	๔.๐๘
๕	หัวใจขาดเลือดเฉียบพลัน Acute Coronary Syndrome	๗๓	๔.๓๘

ที่มา : ฐานข้อมูลผู้มารับบริการโรงพยาบาลมวกเหล็ก ณ. ๓๐ กันยายน ๒๕๖๓ (ดึงข้อมูล ๑๑ ตุลาคม ๒๕๖๓)
(n = ๑,๖๖๘)

จากตารางที่ ๑๐ พบว่าการส่งรักษาต่อ (Refer) ผู้ป่วยตีกอุบัติเหตุฉุกเฉิน ในโรงพยาบาลมวกเหล็กจังหวัดสระบุรี ประจำปีงบประมาณ ๒๕๖๓ ส่วนใหญ่เป็นกระดูกหัก คิดเป็นร้อยละ ๒๓.๒๖ รองลงมา บาดเจ็บที่ศีรษะ คิดเป็นร้อยละ ๑๑.๐๓

ตารางที่ ๑๑ สถิติ ๕ อันดับโรคผู้ป่วยที่กอุบัติเหตุฉุกเฉิน การส่งรักษาต่อ (Refer) โรงพยาบาลมวกเหล็กจังหวัดสระบุรี ประจำปีงบประมาณ ๒๕๕๙- ๒๕๖๓

๒๕๕๙	๒๕๖๐	๒๕๖๑	๒๕๖๒	๒๕๖๓
๑. Fracture	๑. Fracture	๑. Fracture	๑. Fracture	๑. Fracture
๒. Stroke	๒. Stroke	๒. Stroke	๒. Head injury	๒. Head injury
๓. Acute Coronary Syndrome	๓. Head injury	๓. Head injury	๓. Stroke	๓. Stroke
๔. Acute appendicitis	๔. Acute appendicitis	๔. Septicaemia	๔. Acute Coronary Syndrome	๔. Acute appendicitis
๕. Head injury	๕. Acute Coronary Syndrome	๕. Acute appendicitis / Acute Coronary Syndrome	๕. Acute appendicitis	๕. Acute Coronary Syndrome

ที่มา : ฐานข้อมูลผู้มารับบริการโรงพยาบาลมวกเหล็ก ณ. ๓๐ กันยายน ๒๕๖๓

ตารางที่ ๑๒ สถิติจำนวนผู้รับบริการจำแนกตามสิทธิการรักษา โรงพยาบาลมวกเหล็กจังหวัดสระบุรี
ประจำ ปีงบประมาณ ๒๕๖๓

ลำดับ	สิทธิการรักษา	จำนวน (ราย)	ร้อยละ
๑	บัตรประกันสุขภาพถ้วนหน้า ๓๐ บาท ในเขต	๕๔,๒๑๒	๕๖.๓๘
๒	ประกันสังคม	๑๖,๓๑๕	๑๓.๙๖
๓	ชำระเงินเอง	๑๓,๑๒๙	๑๑.๒๓
๔	เบิกจ่ายตรง	๑๐,๗๔๗	๙.๑๙
๕	บัตรประกันสุขภาพถ้วนหน้า ๓๐ บาท ปากช่อง	๗,๑๐๙	๖.๐๘
๖	บัตรประกันสุขภาพถ้วนหน้า ๓๐ บาท ต่างจังหวัด	๔,๘๕๔	๔.๑๕
๗	พรบ.ผู้ประสบภัยจากรถ	๒,๘๖๙	๒.๔๕
๘	บัตรประกันสุขภาพถ้วนหน้า ๓๐ บาท ต่างอำเภอ	๒,๔๖๒	๒.๑๑
๙	อื่นๆ	๑,๗๕๐	๑.๕๐
๑๐	เบิกต้นสังกัด อสค.	๑,๕๘๒	๑.๓๕
๑๑	เบิกจ่ายตรงองค์กรปกครองส่วนท้องถิ่น	๙๘๙	๐.๘๕
๑๒	ต่างด้าว	๘๗๗	๐.๗๕

ที่มา : ฐานข้อมูลผู้มารับบริการโรงพยาบาลมวกเหล็ก ณ. ๓๐ กันยายน ๒๕๖๓ (ดึงข้อมูล ๔ ตุลาคม ๒๕๖๓)
(n = ๑๑๖,๘๙๕)

จากตารางที่ ๑๒ พบว่าผู้รับบริการจำแนกตามสิทธิการรักษา ใน โรงพยาบาลมวกเหล็กจังหวัดสระบุรี
ประจำ ปีงบประมาณ ๒๕๖๓ ส่วนใหญ่เป็นสิทธิบัตรประกันสุขภาพถ้วนหน้า ๓๐ บาท ในเขต คิดเป็นร้อยละ ๕๖
รองลงมา สิทธิประกันสังคม คิดเป็นร้อยละ ๑๔

ข้อมูลสถิติผู้ป่วยใน

ตารางที่ ๑๓ สถิติ ๕ อันดับโรคผู้ป่วยใน โรงพยาบาลมวกเหล็กจังหวัดสระบุรี ประจำปีงบประมาณ ๒๕๖๓

ลำดับ	โรค	จำนวน (ราย)	ร้อยละ
๑	บาดเจ็บที่ศีรษะ Head injury	๑๗๔	๖.๒๖
๒	ท้องเสีย Gastroenteritis	๑๓๔	๔.๘๒
๓	หัวใจล้มเหลวแบบมีน้ำคั่ง Congestive heart failure	๑๒๙	๔.๖๔
๔	ปอดบวม Pneumonia	๑๑๗	๔.๒๑
๕	เซลล์เนื้อเยื่ออักเสบที่แขนขา Cellulitis of other parts of limb	๖๗	๒.๔๑

ที่มา : ฐานข้อมูลผู้มารับบริการโรงพยาบาลมวกเหล็ก ณ. ๓๐ กันยายน ๒๕๖๓ (ดึงข้อมูล ๔ ตุลาคม ๒๕๖๓)

(n = ๒,๗๗๙)

จากตารางที่ ๑๓ พบว่าโรคผู้ป่วยใน โรงพยาบาลมวกเหล็กจังหวัดสระบุรี ประจำปี งบประมาณ ๒๕๖๓ ส่วนใหญ่เป็นบาดเจ็บที่ศีรษะ คิดเป็นร้อยละ ๖.๒๖ รองลงมา ท้องเสีย คิดเป็นร้อยละ ๔.๘๒

ตารางที่ ๑๔ สถิติ ๕ อันดับโรคผู้ป่วยใน โรงพยาบาลมวกเหล็กจังหวัดสระบุรี ประจำปีงบประมาณ ๒๕๕๙-๒๕๖๓

๒๕๕๙	๒๕๖๐	๒๕๖๑	๒๕๖๒	๒๕๖๓
๑. Gastroenteritis	๑. Gastroenteritis	๑. Gastroenteritis	๑. Gastroenteritis	๑. Head injury
๒. Pneumonia	๒. Pneumonia	๒. Pneumonia	๒. Pneumonia	๒. Gastroenteritis
๓. Dengue hemorrhagic fever	๓. Heart failure	๓. Heart failure	๓. Heart failure	๓. Congestive heart failure
๔. Heart failure	๔. Acute pyelonephritis	๔. Cellulitis	๔. Head injury	๔. Pneumonia
๕. Chronic Obstructive Pulmonary Disease	๕. Chronic Obstructive Pulmonary Disease	๕. Chronic Obstructive Pulmonary Disease	๕. Chronic Obstructive Pulmonary Disease	๕. Cellulitis of other parts of limb

ที่มา : ฐานข้อมูลผู้มารับบริการโรงพยาบาลมวกเหล็ก ณ. ๓๐ กันยายน ๒๕๖๓

ตารางที่ ๑๕ สถิติ ๕ อันดับโรคผู้ป่วยใน การส่งรักษาต่อ (Refer) โรงพยาบาลมวกเหล็กจังหวัดสระบุรี ประจำปี
ปีงบประมาณ ๒๕๖๓

ลำดับ	โรค	จำนวน (ราย)	ร้อยละ
๑	ปอดบวม Pneumonia	๑๑	๕.๐๕
๒	เซลล์เนื้อเยื่ออักเสบที่แขนขา Cellulitis of other parts of limb	๙	๔.๑๓
๓	เลือดออกในกระเพาะอาหารและลำไส้ Gastrointestinal haemorrhage	๘	๓.๖๗
๔	กรวยไตและไตอักเสบ Acute pyelonephritis	๗	๓.๒๑
	บาดเจ็บที่ศีรษะ Head injury	๗	๓.๒๑
	หัวใจล้มเหลวแบบมีน้ำคั่ง Congestive heart failure	๗	๓.๒๑
๕	ลำไส้อุดตัน Intestinal obstruction	๖	๒.๗๕

ที่มา : ฐานข้อมูลผู้มารับบริการโรงพยาบาลมวกเหล็ก ณ. ๓๐ กันยายน ๒๕๖๓ (ดึงข้อมูล ๑๑ ตุลาคม ๒๕๖๓)
(n = ๒๑๘)

จากตารางที่ ๑๕ พบว่าการส่งรักษาต่อ (Refer) โรคผู้ป่วยใน โรงพยาบาลมวกเหล็กจังหวัดสระบุรี ประจำปี
ปีงบประมาณ ๒๕๖๓ ส่วนใหญ่เป็นปอดบวม คิดเป็นร้อยละ ๕.๐๕ รองลงมา เซลล์เนื้อเยื่ออักเสบที่แขนขา
คิดเป็นร้อยละ ๔.๑๓

ตารางที่ ๑๖ สถิติ ๕ อันดับโรคผู้ป่วยใน การส่งรักษาต่อ (Refer) โรงพยาบาลมวกเหล็กจังหวัดสระบุรี ประจำปี ปังบประมาณ ๒๕๕๙-๒๕๖๓

๒๕๕๙	๒๕๖๐	๒๕๖๑	๒๕๖๒	๒๕๖๓
๑.Pneumonia with complication	๑.Pneumonia with complication	๑.Pneumonia with complication	๑. Septicaemia	๑. Pneumonia
๒. Dengue hemorrhagic fever	๒.Cellulitis with complication	๒. Septicaemia	๒. Gastrointestinal haemorrhage	๒. Cellulitis of other parts of limb
๓.Septicemia	๓. Heart Failure	๓. Diseases of biliary tract	๓. Pneumonia with complication	๓. Gastrointestinal haemorrhage
๔.Cellulitis infected with complication	๔.Septicaemia/ Dengue hemorrhagic fever /Ac.pyelonephritis / Urinary tract infection	๔.Heart Failure / Chronic Obstructive Pulmonary Disease	๔. Cutaneous abscess with complication	๔. Acute pyelonephritis / Head injury / Congestive heart failure
๕.Heart Failure		๕. Decubitus ulcer / Urinary tract infection with complication	๕. Urinary tract infection with complication	๕. Intestinal obstruction

ที่มา : ฐานข้อมูลผู้มารับบริการโรงพยาบาลมวกเหล็ก ณ. ๓๐ กันยายน ๒๕๖๓

ตารางที่ ๑๗ สถิติจำนวนผู้ป่วยใน จำแนกตามสิทธิการรักษา โรงพยาบาลมวกเหล็กจังหวัดสระบุรี เปรียบเทียบ
ประจำ ปีงบประมาณ ๒๕๖๓

ลำดับ	สิทธิการรักษา	จำนวน (ราย)	ร้อยละ
๑	บัตรประกันสุขภาพถ้วนหน้า ๓๐ บาท	๒,๐๖๙	๗๔.๔๕
๒	ประกันสังคม	๒๖๑	๙.๓๙
๓	สิทธิเบิกหน่วยงานต้นสังกัด	๑๕๘	๕.๖๙
๔	จ่ายเงินเอง โดยไม่มีสิทธิเบิกคืน	๑๕๖	๕.๖๑
๕	ประกันภัย ตาม พรบ.ผู้ประสบภัยจากรถ	๑๓๕	๔.๘๖

ที่มา : ฐานข้อมูลผู้มารับบริการโรงพยาบาลมวกเหล็ก ณ. ๓๐ กันยายน ๒๕๖๓ (ดึงข้อมูล ๔ ตุลาคม ๒๕๖๓)
(n = ๒,๗๗๙)

จากตารางที่ ๑๗ พบว่าผู้ป่วยใน จำแนกตามสิทธิการรักษา ในโรงพยาบาลมวกเหล็กจังหวัดสระบุรี ประจำ
ปีงบประมาณ ๒๕๖๓ ส่วนใหญ่เป็นสิทธิบัตรประกันสุขภาพถ้วนหน้า ๓๐ บาท คิดเป็นร้อยละ ๗๔.๔๕ รองลงมา
สิทธิประกันสังคม คิดเป็นร้อยละ ๙.๓๙